

Инновационные решения BOE

Модельный ряд
профессиональных
дисплеев 2020 года

июнь 2020



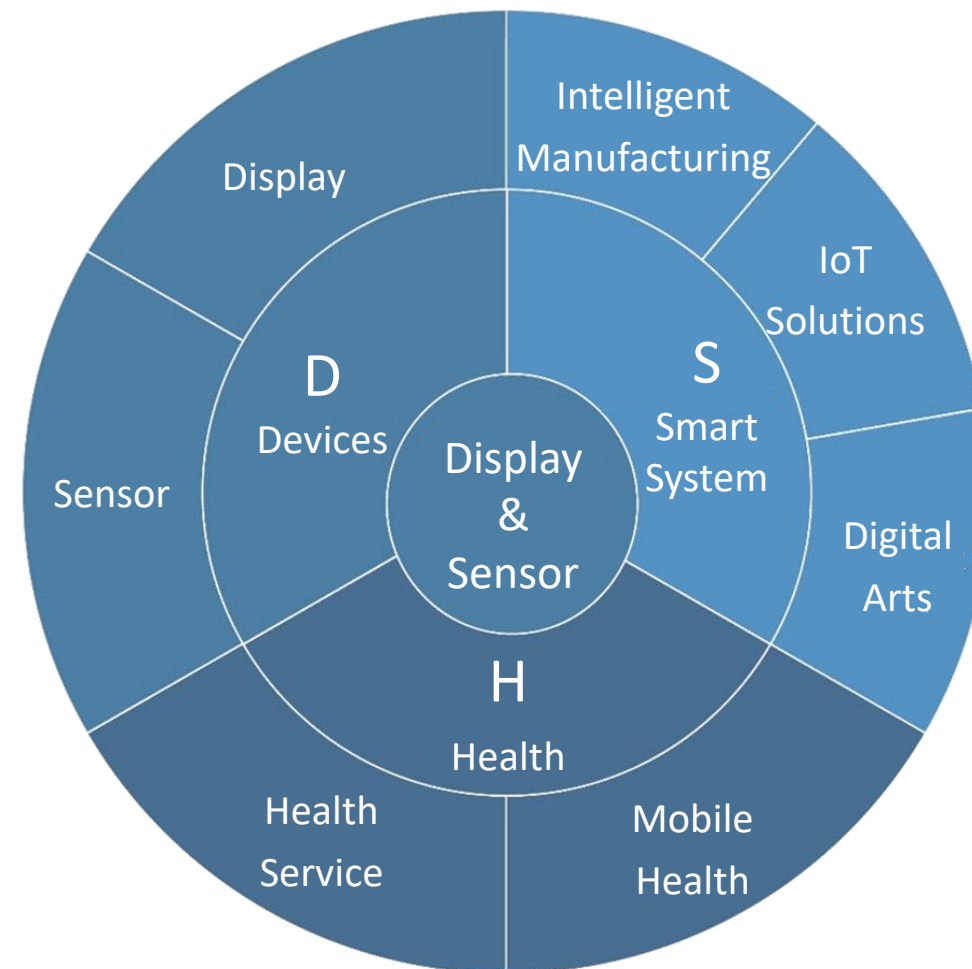
Дмитрий Киндсфатер
dmitry.kindsfater@boe.com.cn

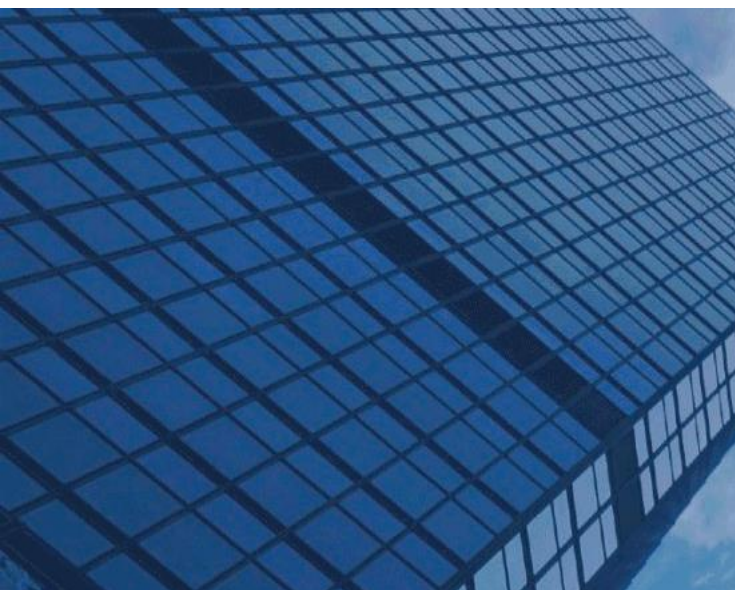
- 1) О компании BOE Group Co., LTD
- 2) Основные направления BOE Group Co., LTD
- 3) Представительство BOE в России
- 4) Модельный ряд коммерческих дисплеев
- 5) Модельный ряд проектных дисплеев
- 6) Достижения BOE 2019 года
- 7) Планы на 2020
- 8) Партнерство с Elittech
- 9) Достижения Elittech 2019 года

BOE - это **IoT** компания, предоставляющая интеллектуальные средства отображения, комплексные решения и сервисы в сфере информационных технологий и здравоохранения.

Миссия - быть самой уважаемой компанией в мире.

- быть мировым лидером в технологиях производства дисплеев;
- быть ведущим игроком в сфере комплексных интеллектуальных решений и сервисов;
- быть пионером в технологиях интеллектуального здравоохранения





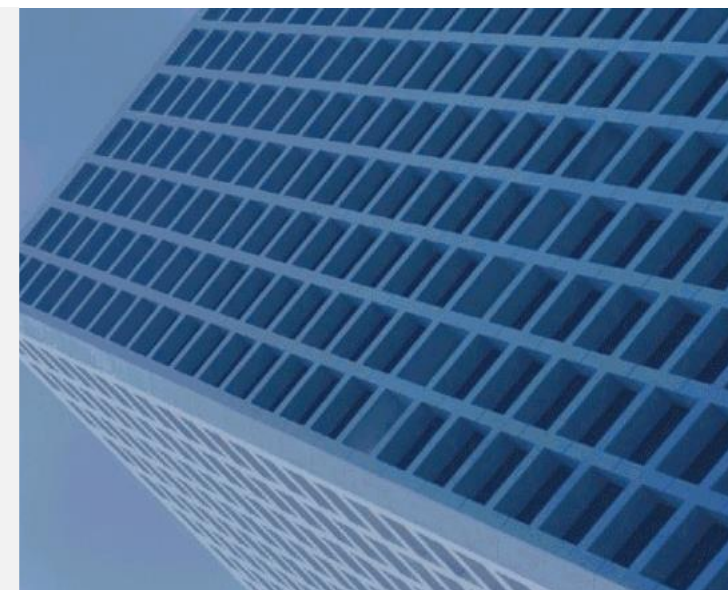
Выручка \$14.7 млрд



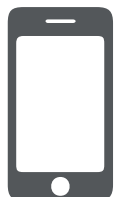
70,000+ сотрудников



No.1 Доля рынка жк-матриц



#1
24,5%



Телефоны

#1
45,5%



Планшеты

#1
29,8%



Ноутбуки

#1
24,2%



Мониторы

#1
19%



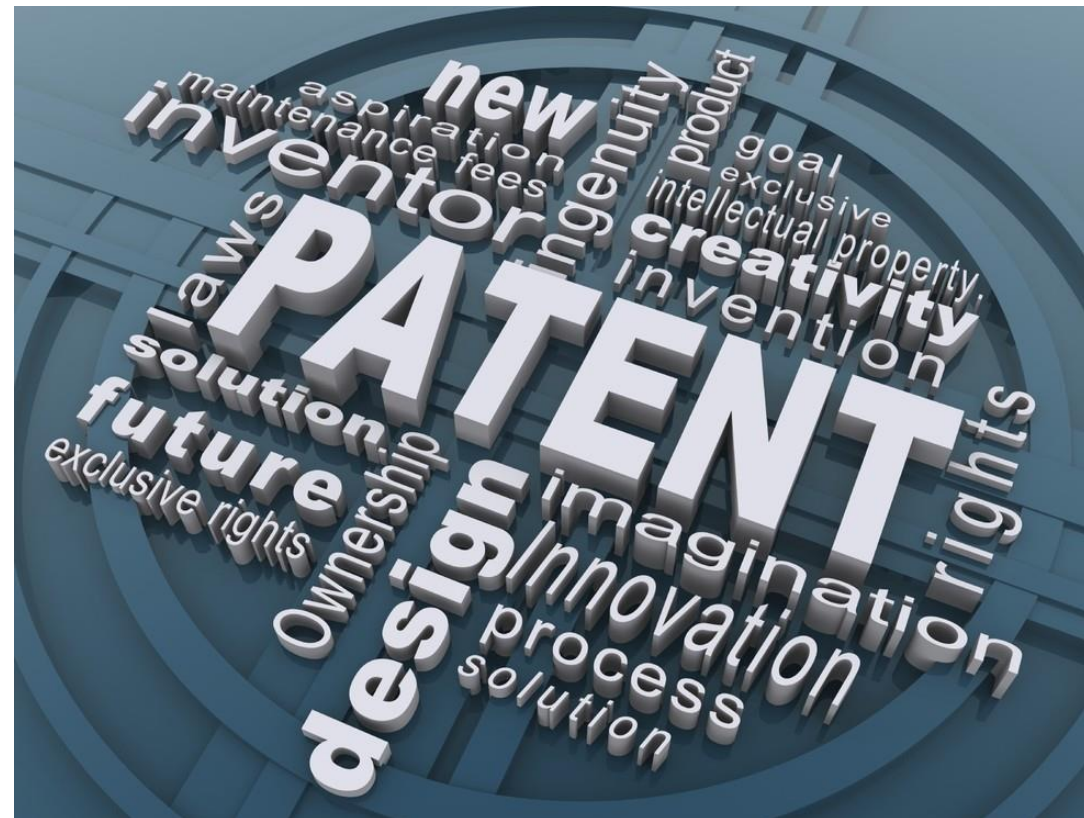
Телевизоры

Патентные заявки



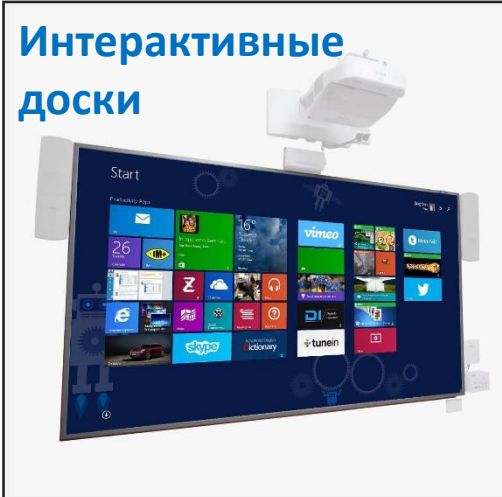
Всего более 60 000 патентов

Ежегодный рост патентов

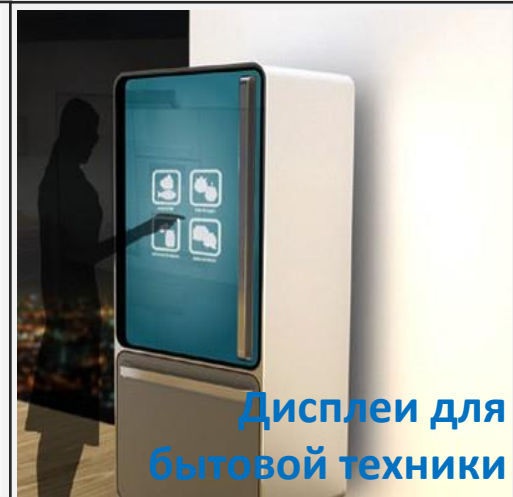


№.7 по данным WIPO в 2018

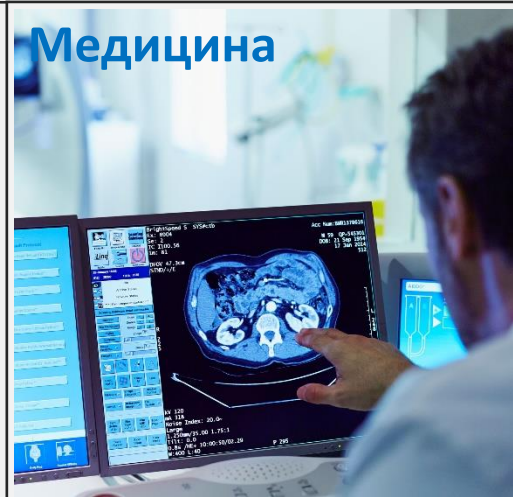
№. 17 по данным IFI Claims в 2018



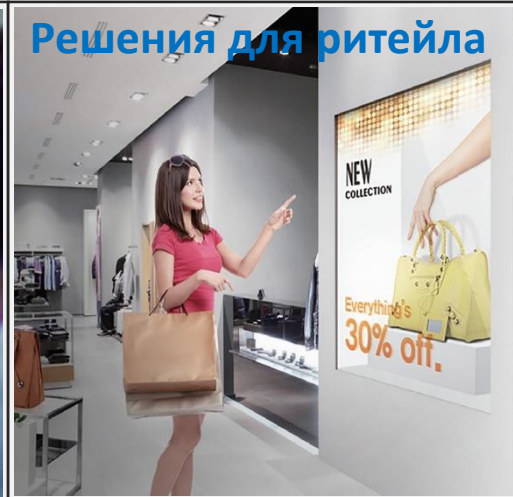
**Интерактивные
доски**



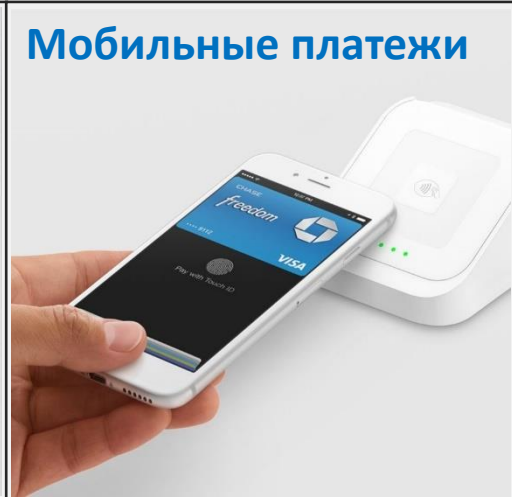
**Дисплеи для
бытовой техники**



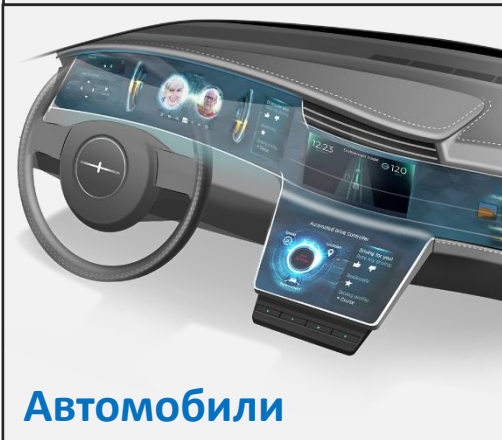
Медицина



Решения для ритейла



Мобильные платежи



Автомобили

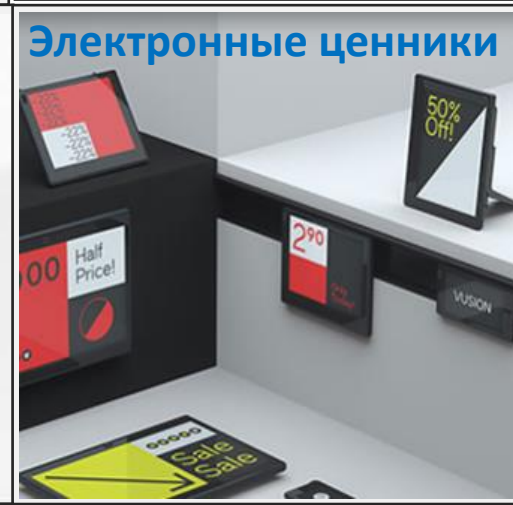
Обзор основных направлений применения инновационных технологий



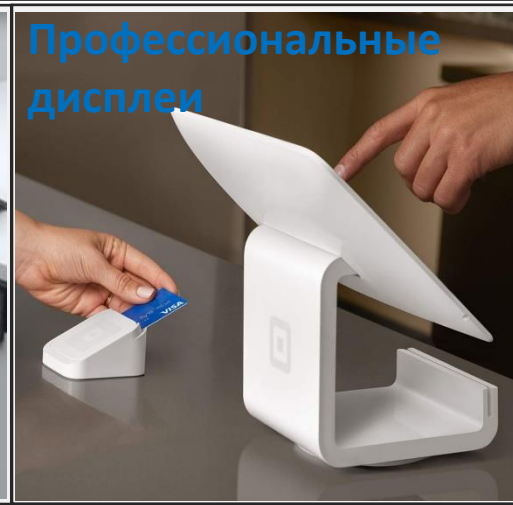
Видео-стены



Носимые устройства



Электронные ценники



**Профессиональные
дисплеи**



VR/AR



AI

— Самая большая диагональ —

BOE

98" 4K

110" 4K

110" 8K



8K

BOE

Мы производим 8k дисплеи диагональю от 3,5" до 110"

BOE 8K

110" 8K



98" 8K



75" 8K



65" 8K



27" 8K



8K VR
3,5"

Разрешение 4320*4320 x 2
PPI 1746



0,39" FHD микро OLED

- Разрешение 1920 x 1080

- **PPI 5644**

- Яркость: 500 кд/м²

- Частота 90 Гц



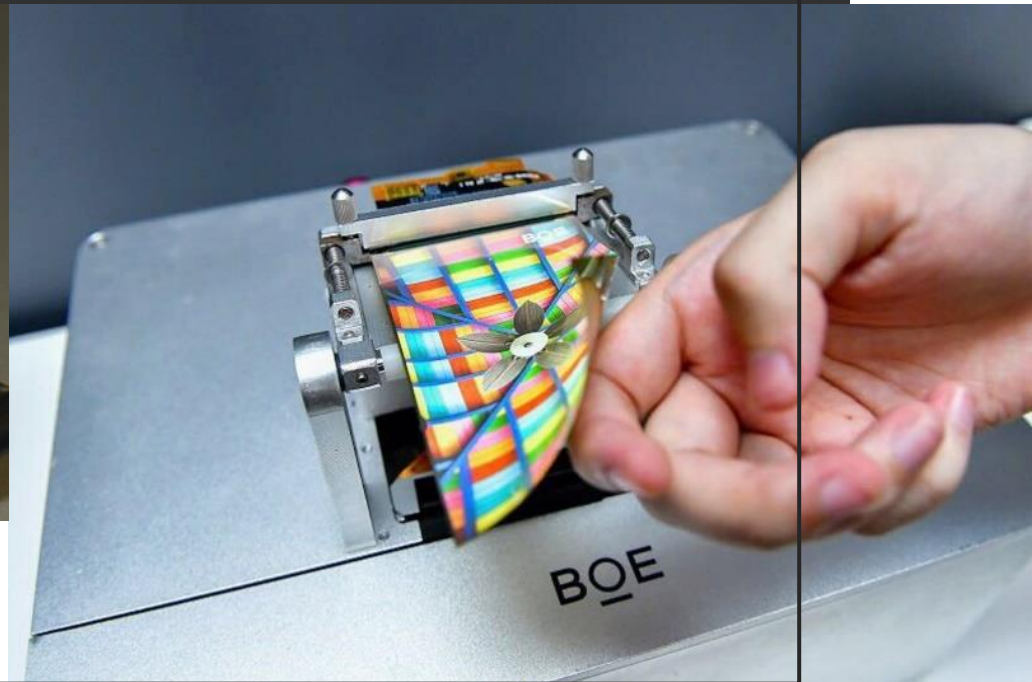
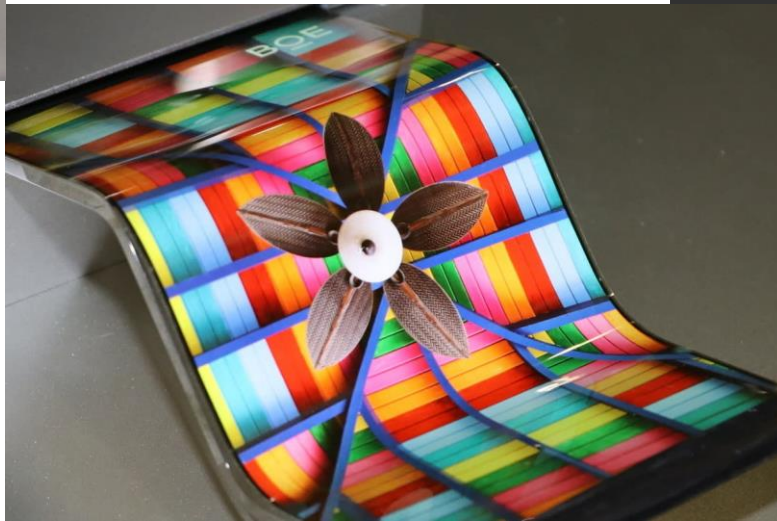
Гибкий AMOLED

BOE



Решения на базе

- ультра-тонких
- ультра-легких
- гибких дисплеев

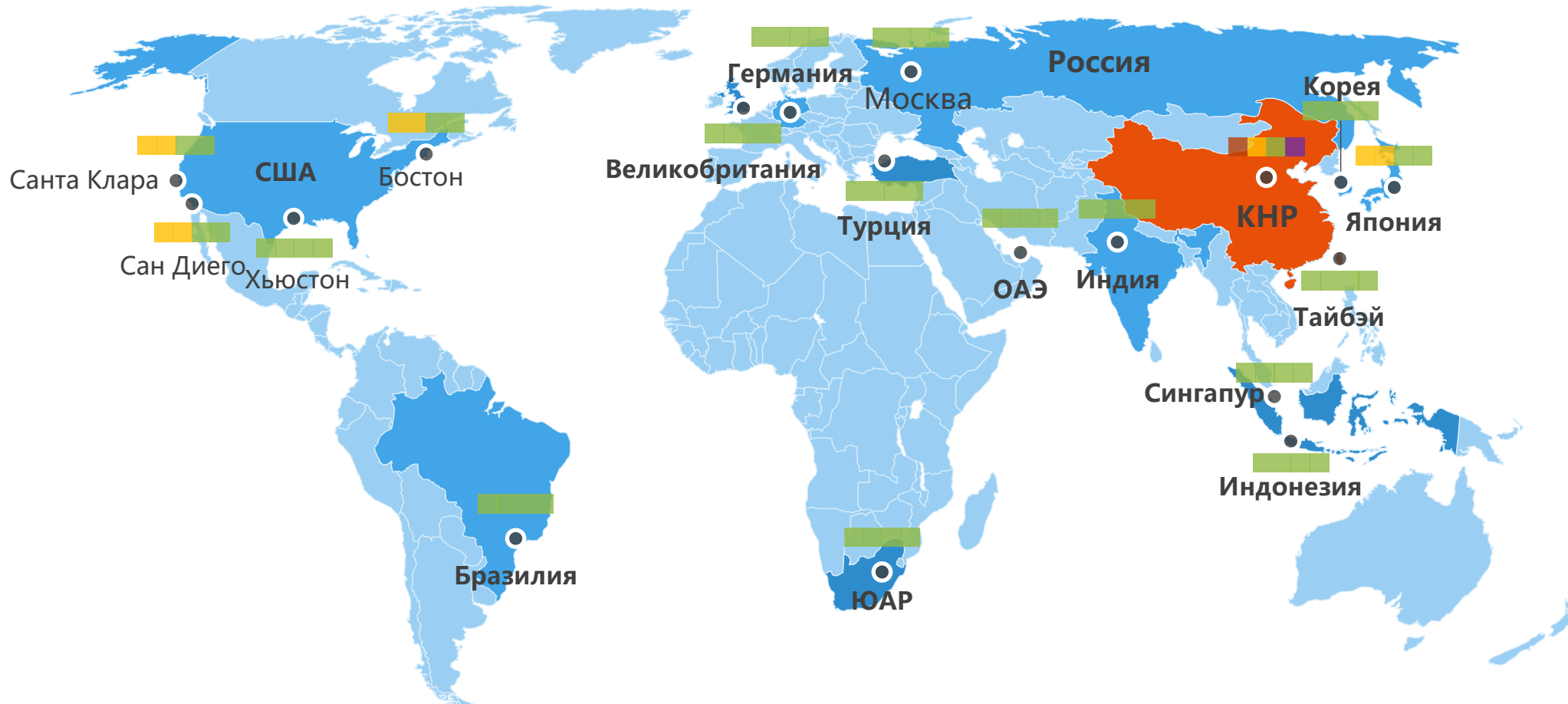




С быстрым развитием интернета транспортных средств, дисплей стал важным интерфейсом взаимодействия человека с автомобилем.

И здесь у нас есть множество инновационных решений!

■ Штаб-квартира ■ Исследовательские центры ■ Маркетинговые офисы ■ Производство



Представительство ВОЕ в России

ВОЕ



В июне 2017 основан маркетинговый офис в России, располагающийся в Москве.

Change life with heart

用心改变生活



Модельный ряд коммерческих дисплеев



Модельный ряд коммерческих дисплеев

BOE

Видео-стены

Серия

Характеристики

Размеры



VP**L

- 1920 x 1080
- Шов: 0.88мм (равномерный, A to A)
- 500 кд/м2
- RS232 сквозной сигнал (RJ45 интерфейс)
- DP сквозной сигнал
- ПО для управления видеостенами

55"

VE**H

- 1920 x 1080
- Шов :3.5 мм (2.5мм В/Л,1.0мм Н/П)
- 700 кд/м2 (49") / 800 кд/м2 (55")
- RS232 сквозной сигнал (RJ45 интерфейс)
- DP сквозной сигнал
- ПО для управления видеостенами

49"

55"

VE**L

- 1920 x 1080 / 3840 x 2160 (65")
- Шов: 3.5мм (2.5мм В/Л, 1.0мм Н/П)
- 500 кд/м2
- RS232 сквозной сигнал (RJ45 интерфейс)
- DP сквозной сигнал (* не доступно для 65")
- ПО для управления видеостенами

49"

55"

65"

VL**L

- 3840 x 2160
- Шов: 3.5 мм (2.5мм В/Л, 1.0мм Н/П)
- 500 кд/м2 (BMS*)
- RS232 сквозной сигнал (RJ45 интерфейс)
- ПО для управления видеостенами

7¹² L Max 2 x 2

75"

*BMS: Backlight Module System

Change life with heart

用心改变生活

Модельный ряд коммерческих дисплеев

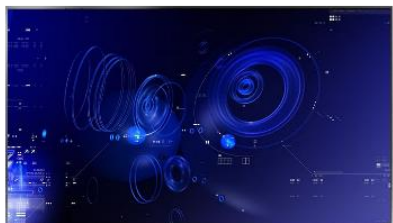
BOE

Гигантские экраны

Серия

Характеристики

Размеры



GM98A-M
GM110A-M

- 3840 x 2160
- 60 Гц (98")/120 Гц (110")
- Digital Signage
- Рамка: 17мм
- 500 кд/м2
- DP сквозной сигнал
- RS232 сквозной сигнал

98"



ETD
@ Mid of Apr.

110"



ETD
@ Mid of Apr.



GU110A-A

- 7680*4320
- 120 Гц
- Digital Signage
- Рамка: 17мм
- 600 кд
- Android 7.1
- Поддача внешнего сигнала

110"



ETD
@ Mid of May.

Модельный ряд коммерческих дисплеев

BOE

Интерактивные доски



Серия

Характеристики

Размеры

IC**A-I

- 3840 x 2160
- 320 кд/м2
- ИК-сенсор 20 касаний
- Android 6.0 + OPS слот
- Беспроводная передача информации

65"



75"



86"



IC**A-P

- 3840 x 2160
- 300nit
- 40 Point P-Cap Touch
- Android 8.0 + OPS Slot
- Беспроводная передача информации

65"



75"



Модельный ряд коммерческих дисплеев

BOE

Полочные дисплеи

Серия

Характеристики

Размеры



BM47A

- 3840×160
- 500 кд/м2
- Android 5.1.1
- Quad-core A53 SMP4+2G+8G
- Габариты под стандарт полки
- WiFi

47.1"



 50K
часов

BM23A

- 1920 x 158
- 400 кд/м2
- Android 7.1
- Quad-core 1.2GHz+1G+8G
- Габариты под стандарт полки
- USB Type C для питания
- WiFi

23.1"



 30K
часов

Модельный ряд коммерческих дисплеев

Open Frame



Серия

Характеристики

Размеры

NF**A

- 1920 x 1080
- Задняя крышка + крепеж
- Android 7.1 / Монитор
- Встроенная акустика
- VESA



NT**A

- 1920 x 1080
- Задняя крышка + крепеж
- Android 7.1 / Монитор
- 10 касаний P-Cap сенсор
- Закаленное стекло
- Встроенная акустика
- VESA



Open Style



NS**A

- 1920 x 1080
- Кронштейн для монтажа плеера
- Android 7.1 / Монитор
- Встроенная акустика
- VESA



Модельный ряд коммерческих дисплеев

Hardware

BOE

L/T-Frame

Серия

Характеристики

Размеры



DL**A
DT**A

- 1080x1920
- 300 кд/м2 (-AL) / 800 кд/м2 (-AH) / 700 кд/м2 (49.5")
- Android 4.4 / 7.1
- Черный / белый
- Металлический корпус
- Утонченный дизайн
- Подставка: Т (DT**A) / L (DL**A)



A-Frame

DA**A

- 1080 x 1920
- 300 / 1000 кд/м2 (*DA43AW)
- Android 4.4 / 7.1
- Черный/белый
- Металлический корпус
- Работа от батареи (опция)
- IP65 (*DA43AW)
- 3мм защитное стекло (*DA43AW)



Проектные решения



Проектные решения

BOE

Табличка на электронных чернилах

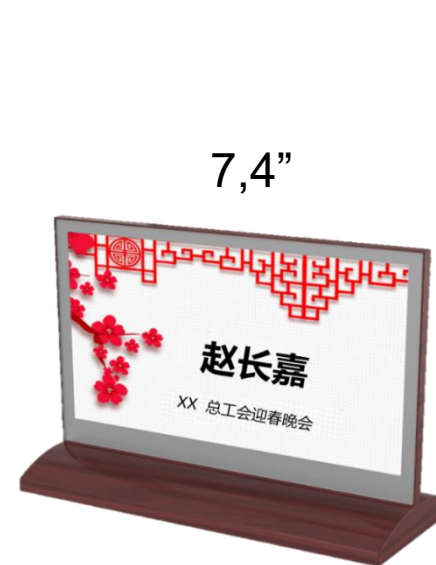
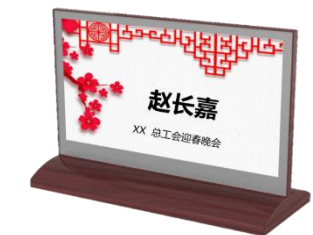
Серия

Характеристики

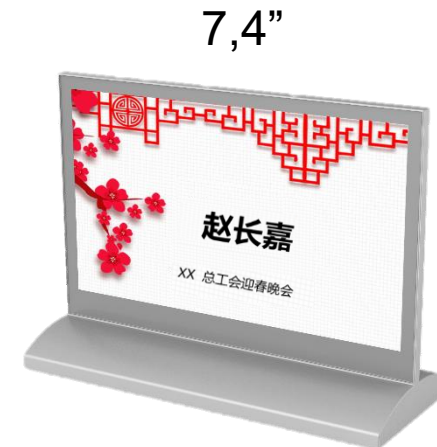
Размер

T740BT

Технология: электронные чернила
800 × 480
AA: 161.6 × 96.96 мм
Цвета изображения:
белый/черный/красный
Bluetooth 5.0
Двухсторонний экран
NFC сопряжение
Android приложение для
управления контентом
Независимое обновление контента
для каждой стороны



Mahogany Color



Silver Color

Вытянутые дисплеи



Серия

BM48A

**BM19A
BM24A
BM28A
BM29A
BM37A**

Характеристики

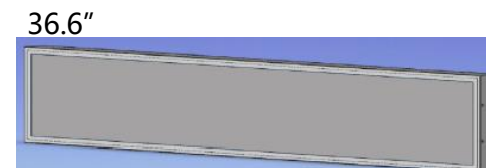
- 3840 x 720
- 1000 кд/м2
- Android 7.1 (T960X/2G/8G)
- Внешний источник сигнала
- Встроенная акустика
- WiFi
- Металлический корпус

- 1920 x 290 (36.6")
1920 x 360 (19" /24" /28")
1920 x 540 (29")
- 300 кд/м2 (19" /24")
700 кд/м2 (28" /29" /36.6")
- Android 8.1 (PX30/1G/8G)
- Встроенная акустика
- WiFi
- Металлический корпус

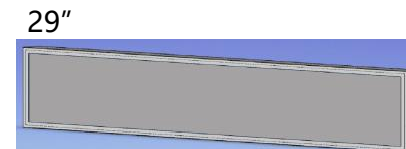
Размеры



48"



36.6"



29"



24"



19"

Уличные киоски

Серия

Характеристики

Размеры



OF**A

- 1920x1080
- 1500~2500 кд/м2
- Рабочие температуры.: -30°C~45°C
- Климатическая система
- HEPA фильтр
- Защита: IP65 / закаленное стекло



Витринный экран

WC**A

- 1920x1080
- Два независимых экрана (2500+700 кд/м2 / 700+700 кд/м2)
- Супер тонкий дизайн – 30 мм толщина корпуса
- Пассивное охлаждение
- Автоматическая регулировка яркости
- Android 7.1

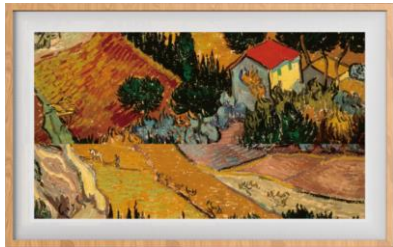


Art Signage

Серия

Характеристики

Размеры



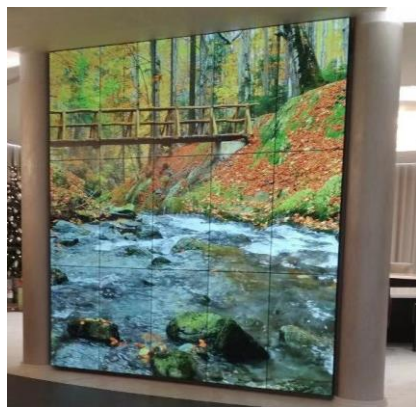
RS**A

- 1920 x 1080
- Деревянная рама / пластиковая рама
- 350 кд/м2
- Android 4.4 / 7.1
- Встроенная акустика (3Вт x 2)



Реализованные проекты





Видео-стены ELITEBOARD в спортивном комплексе президента Белоруссии

- Видео-стены: 3 сборки 3x5 и одна 1x3
- 49" 3.5мм видео-стена в функции сквозного сигнала по DP





Экраны в вагонах МЦД

- Московские Центральные диаметры это долгосрочный проект, сроком как минимум до 2023 года
- Этап 1 включал из 15 поездов с усовершенствованным интерьером и 24 поезда со стандартным интерьером
- Реализация 1 этапа:
 - 65,7” наддверный экран – 513 шт.
 - 33,8” потолочный экран – 513 шт.
 - 23,8” встроенный экран – 460 шт.
 - 21,5” экраны (в базовый интерьер) – 576 шт.
- Официальный запуск состоялся 21 ноября 2019

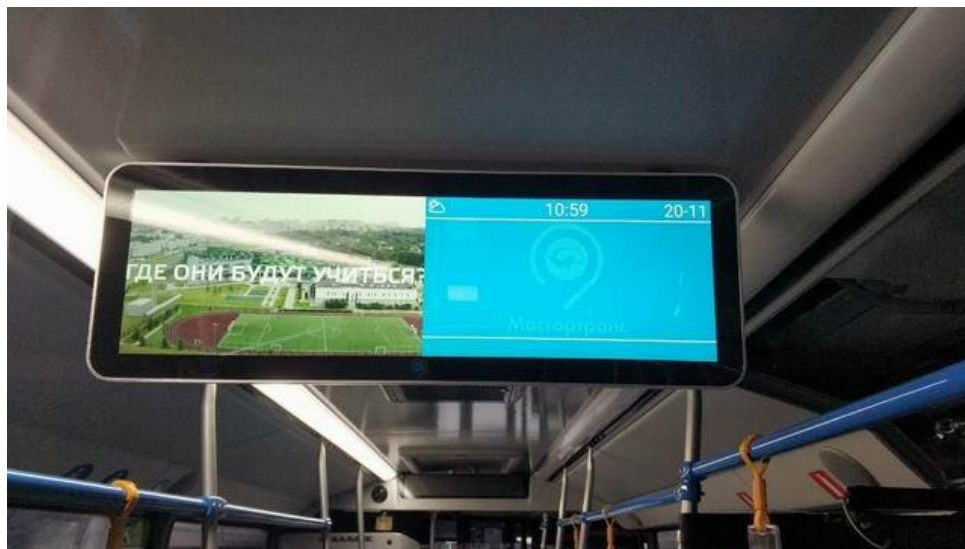




Экраны в вагонах Московского метро

- Финальный этап проекта:
 - 2018 (1й этап) – 10000 экранов.
 - 2019 (2й этап) – 8000 экранов.
- Реализация: 21,5” транспортный дисплей
- Дальнейшие планы по оснащению экранами Московского метро
 - Проект «Москва 2020»
 - Новый тип экрана: встроенный 15,6”





Экраны в электробусах Мосгортранса

- В 2019 году Мосгортранс закупил 400 новых электробусов.
- Каждый электробус оснащен двумя экранами.
- Реализация: 29” вытянутый дисплей со специальной задней крышкой.
- В 2019 заказчику было отгружено 800 экранов.
- В первом квартале 2020 Мосгортранс планирует закупить еще 300 электробусов.
- Наш партнер продвигает экраны VOE и в другие виды наземного транспорта (автобусы, троллейбусы, трамваи)



Интеллектуальная остановка Ростелеком

- В Нижнем Новгороде реализован проект по монтажу 122 «умных» остановок
- Каждая остановка оснащена двумя интерактивными экранами VOE 65” диагонали с ёмкостным сенсором
- В плане на первый квартал 2020 оснастить еще 50 новых остановок в Нижнем Новгороде
- Надеемся на распространение данного проекта в 12 других городах России в течении 2020 года.



Гигантский экран для VIP зала в Казахстане

- 110” 8K гигантский экран. Самый большой в мире ЖК экран с разрешением 8K.
- Уникальные функции и сервисы.
- Комплексное решение для трансляции и отображения контента.
- На 2020 год разрабатываем продукты с улучшенными характеристиками для VIP заказчиков.



Зал телеконференций правительства КНР

- Во время контроля борьбы с пандемией COVID-19, гигантские экраны VOE 110" 4K/8K были размещены в зале телеконференций правительства КНР.



Достижения 2020 (ОАЭ)

BOE

Магазин Ikea в Дубаи

- 98" двухсторонняя вывеска
- BOE iGallery



Change life with heart

用心改变生活

Транспорт

- Новые проекты в Московском метро
- Увеличение продаж экранов для поездов дальнего следования
- Проекты в пригородных поездах
- Проекты в новых городах

Умный город

- Реализация проекта умных остановок в других городах
- Запуск проекта с уличными киосками

ЖК-матрицы

- Локализация ЖК-модулей

Коммерция

- Видео-стены: новые модели, расширение географии
- Большие диагонали - 98"/110"

Розничная торговля

- Open frame/Open style
- Вытянутые дисплеи

Новые направления

- Образование
- Медицина

Elittech



BOE

Elittech — официальный партнер BOE Technology Group Co. и эксклюзивный поставщик профессиональных панелей BOE для видеостен, адаптированных по заказу российской компании под нужды партнеров и заказчиков.

Продукция продвигается и продается под маркой EliteBoard в России, Казахстане и Беларуси.

- Поставка 500+ панелей **EliteBoard** для видеостен
- Реализация 30+ проектов по построению видеостен разных масштабов и назначений
- **EliteBoard** в ТОП-5 в рейтинге поставок дисплеев для видеостен в России



Торговля

ИКЕА в ТРЦ «Авиапарк»
на Ходынском поле

Москва
2019

Поставка в проект по созданию информационной
видеостены 4x4
из 16-ти панелей EliteBoard VB495FCBED



СМИ

Газета «Вечерняя Москва»

Москва
2019

Видеостена 3x6 на базе 18-ти ЖК-панелей EliteBoard BV495FCBED в редакции ежедневной газеты «Вечерняя Москва»



Спорт

Фитнес-клуб «Олимпик Стар»
на Рублевское шоссе

Москва
2019

Поставка в проект по созданию информационной
видеостены 3x3
из 9-ти панелей EliteBoard VB555FCBED



Образование

ГБОУ Курчатовская школа

Москва
2019

Поставка в проект по созданию информационной видеостены 2x2 из 4-х панелей EliteBoard BB495FCBED



Коммунальное хозяйство

АО «Ярославльводоканал»

Ярославль
2019

Поставка из 9-ти 55" тонкошовных панелей EliteBoard VB555FCBED в проект построения видеостены в диспетчерской службе



Спасибо за внимание!

По вопросам закупки и консультаций по продукции EliteBoard на базе технологий BOE обращайтесь в компанию Elittech.



Elittech

Тел./Факс: +7 (495) 660-36-76

sales@elittech.ru

Москва,
Лужнецкая наб., 2/4, стр. 26

www.elittech.ru



BOE

[+7 495 9953707*57304](tel:+74959953707*57304)

boerussia@boe.com.cn

[143441, Москва, 69 км МКАД,
Международный выставочный комплекс
“Гринвуд”, стр. 7](#)

<https://boe-tech.ru>